

GAZDASÁGI KITEKINTÉS

Pintér László

2015.03.26



MAGYARORSZÁG
KORMÁNYA

SZÉCHENYI



Európai Unió
Európai Szociális
Alap



BEFEKTETÉS A JÖVŐBE

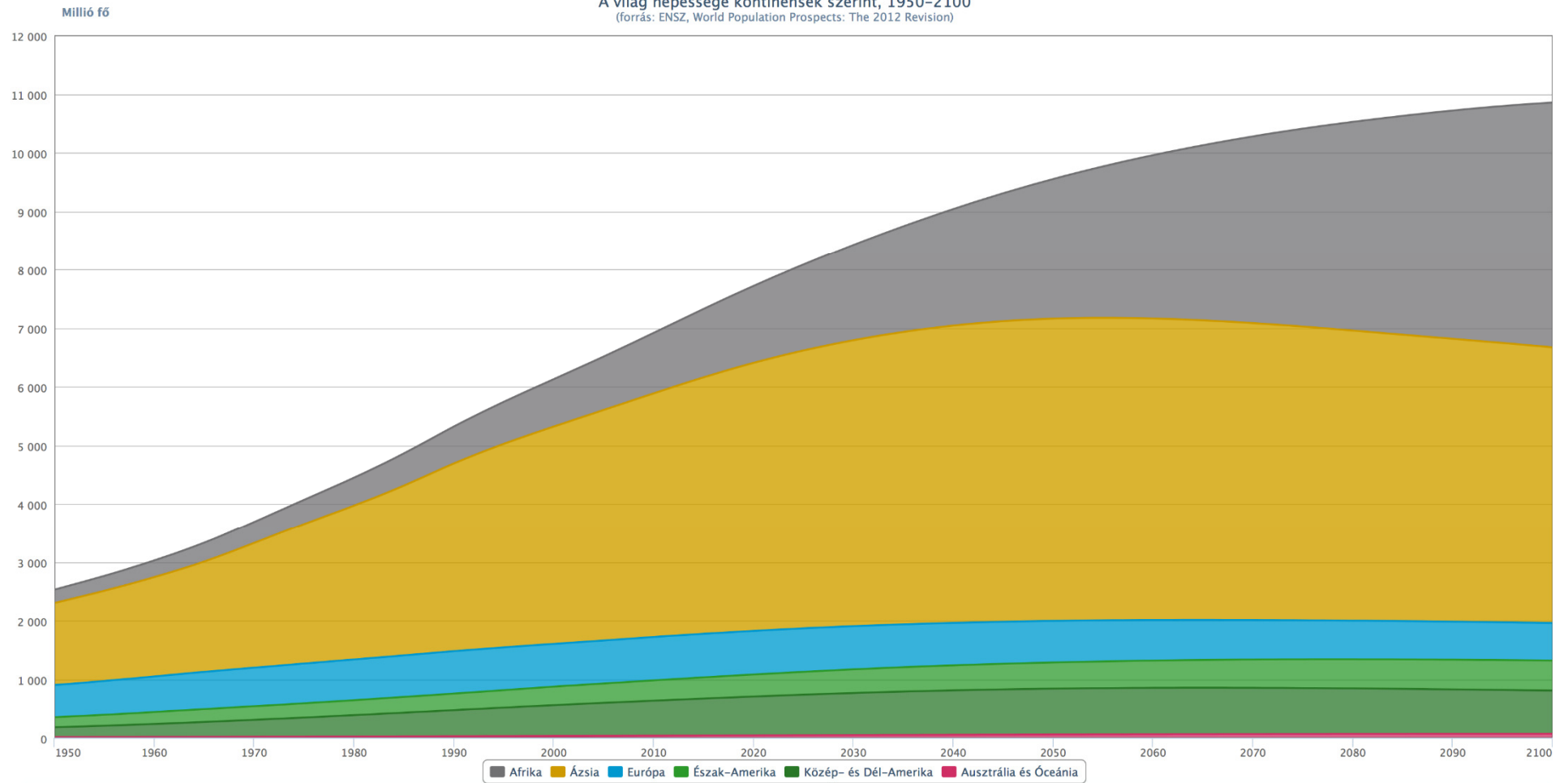


Rangsor	Ország	GDP (millió USD/év)	Arány (%)
Összesen	Föld	74 699 258	100,0%
–	Európai Unió	17 512 109	23,4%
1	Amerikai Egyesült Államok	16 768 050	22,4%
2	Kína	9 469 124	12,7%
3	Japán	4 898 530	6,6%
4	Németország	3 635 959	4,9%
5	Franciaország	2 807 306	3,8%
6	Egyesült Királyság	2 523 216	3,4%
7	Brazília	2 246 037	3,0%
8	Oroszország	2 096 774	2,8%
9	Olaszország	2 071 955	2,8%
10	India	1 876 811	2,5%
24	Magyarország	125 660	0,2%



**There are more people living inside
this circle than outside of it.**

A világ népessége kontinensek szerint, 1950–2100
(forrás: ENSZ, World Population Prospects: The 2012 Revision)



A street-level photograph of a city street, likely in New York City. The street is lined with tall, multi-story buildings. On the right side, a prominent classical building features large columns and a balcony with several American flags. A street sign on the right reads "NO STANDING ANYTIME". In the foreground, a FedEx truck is visible on the street, and several pedestrians are walking. The sky is overcast.

**USA:
a kedvező munkaerőpiaci adatok
kamatemelési félelmek.**

**a munkanélküliségi ráta
hatéves mélypontra, 6% alá
süllyedt.**



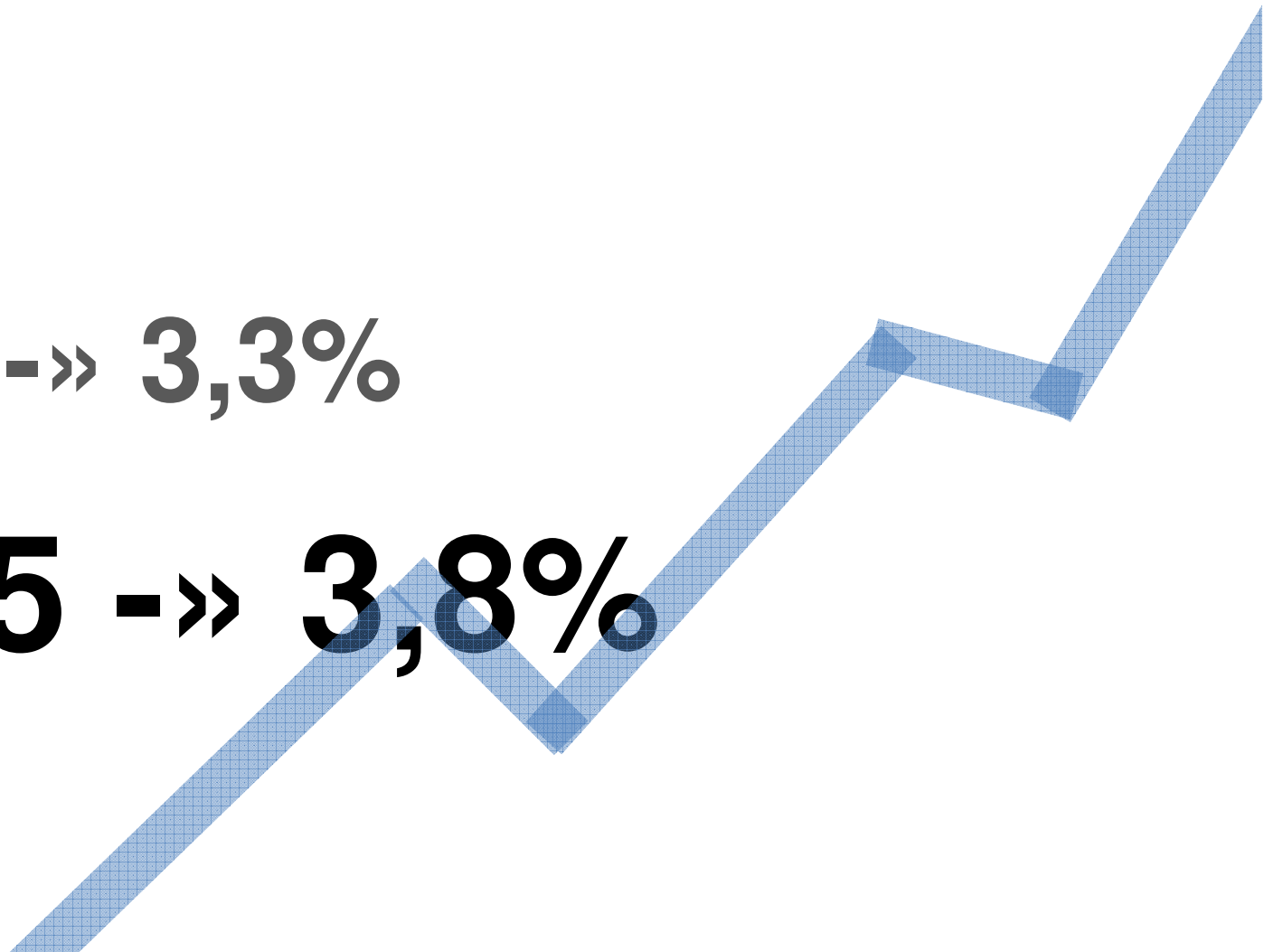
Folytatódik az amerikai gazdaság fellendülése

FED: hosszabban maradjon az alacsony kamatkörnyezet

GLOBALIS GDP-NÖVEKEDÉS

2014 ->> 3,3%

2015 ->> 3,8%



A nighttime aerial view of a city skyline, likely Hong Kong, with numerous illuminated skyscrapers and buildings. The city is set against a backdrop of dark mountains under a twilight sky. The water in the foreground reflects the city lights.

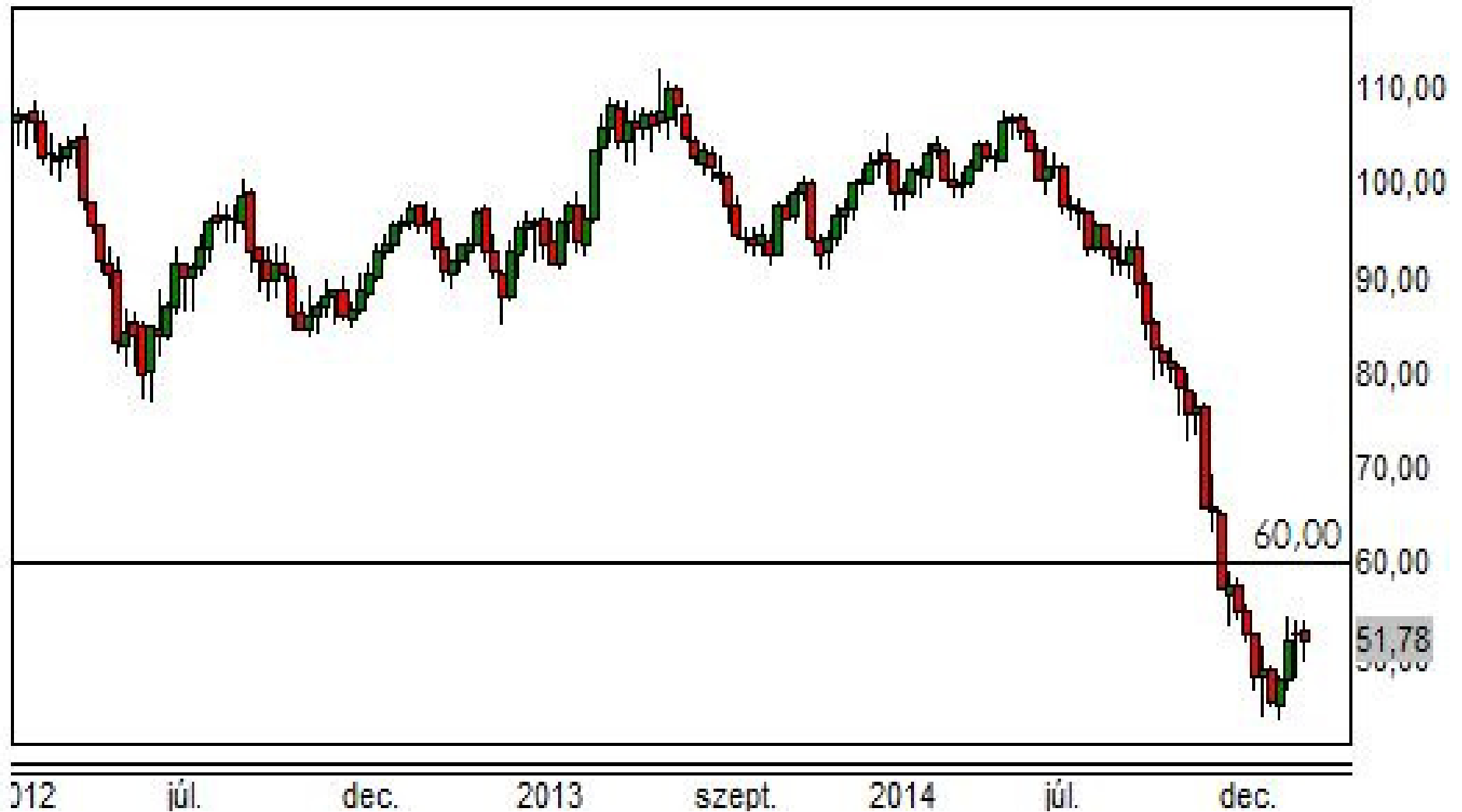
**Kina elkezdte
konvertibilissé
tenni a Jüant!!**



EURÓPA:

**rossz állapotban a gazdaság,
mindent megtesz az EKB**

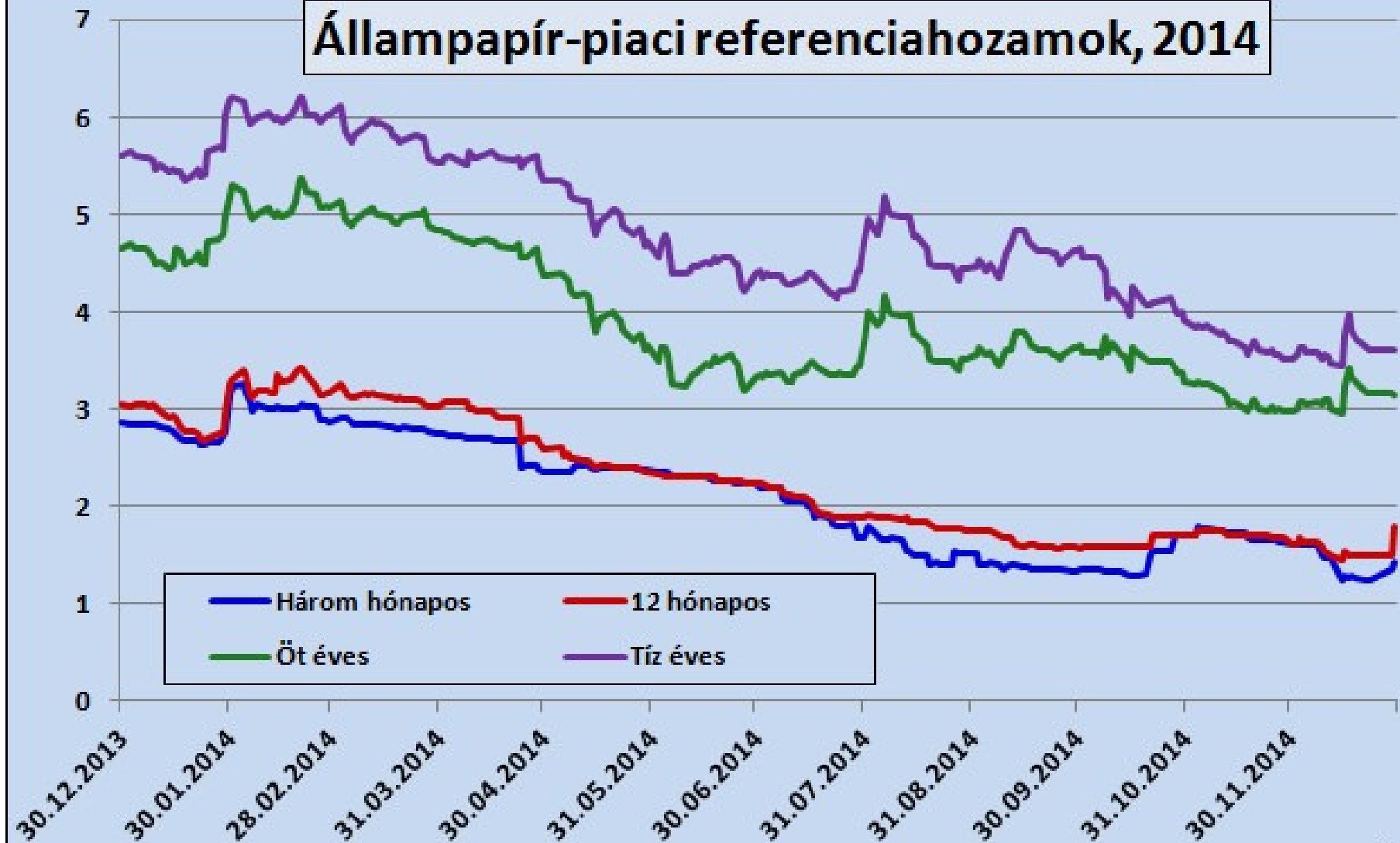
Olajár változása (USD/barell)



A devizaadósság aránya

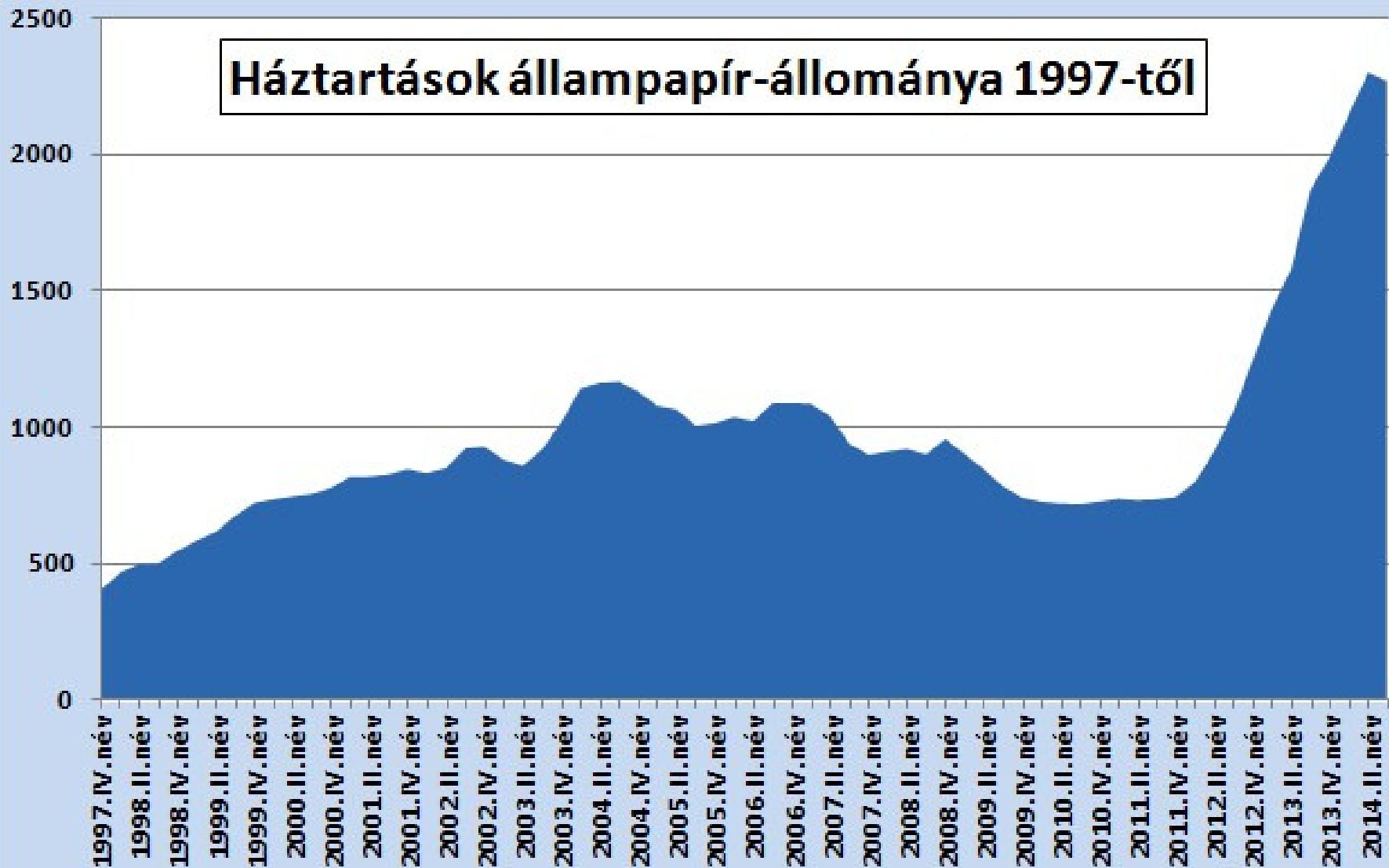


Állampapír-piaci referenciahozamok, 2014



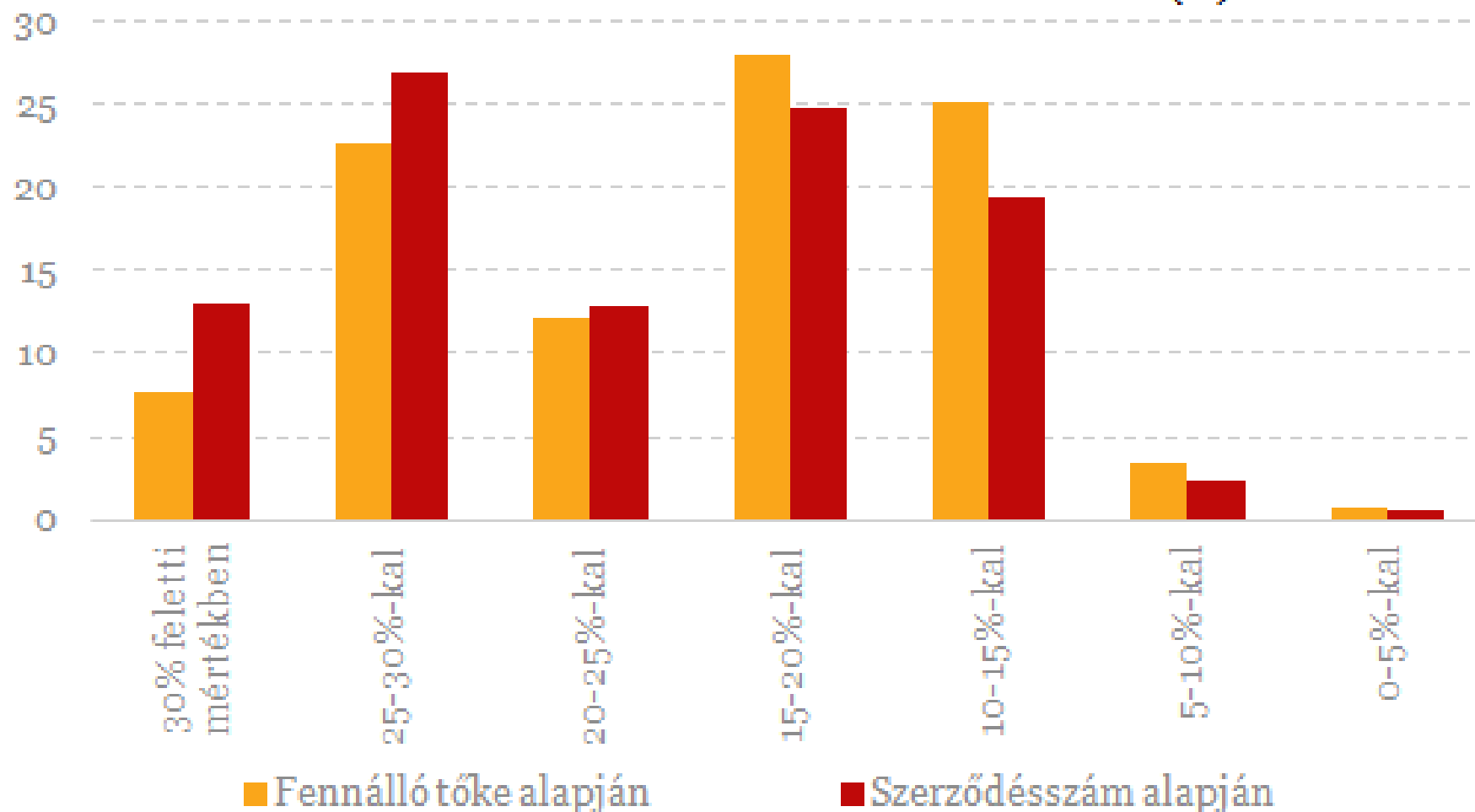
(Forrás: ÁKK)

Háztartások állampapír-állománya 1997-től



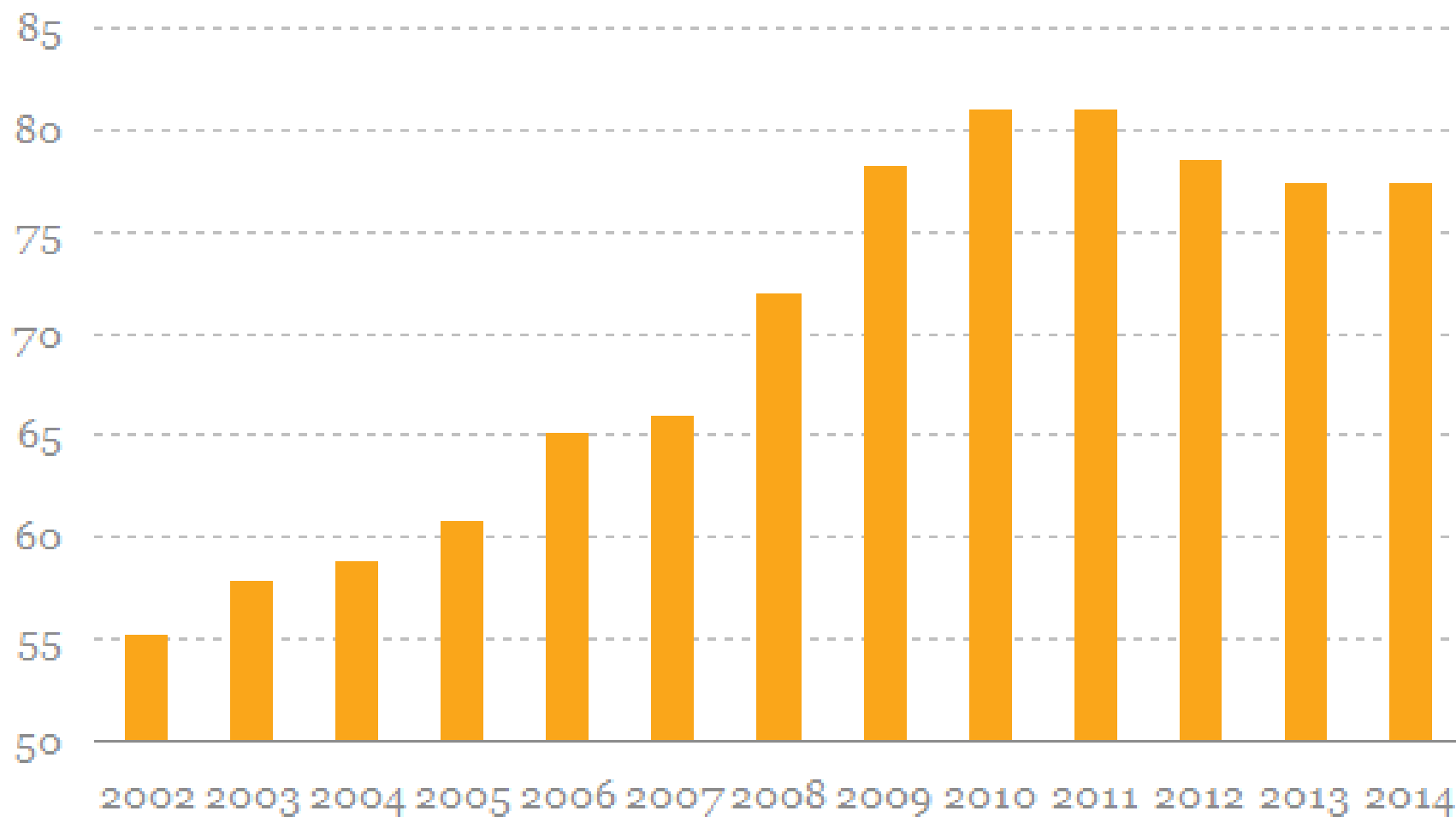
(Forrás: MNB)

A devizahitelek megoszlása a tőketartozás várható csökkenése szerint az elszámolások során (%)



Forrás: MNB, Portfolio

Az állam bruttó adóssága (a GDP %-ában)

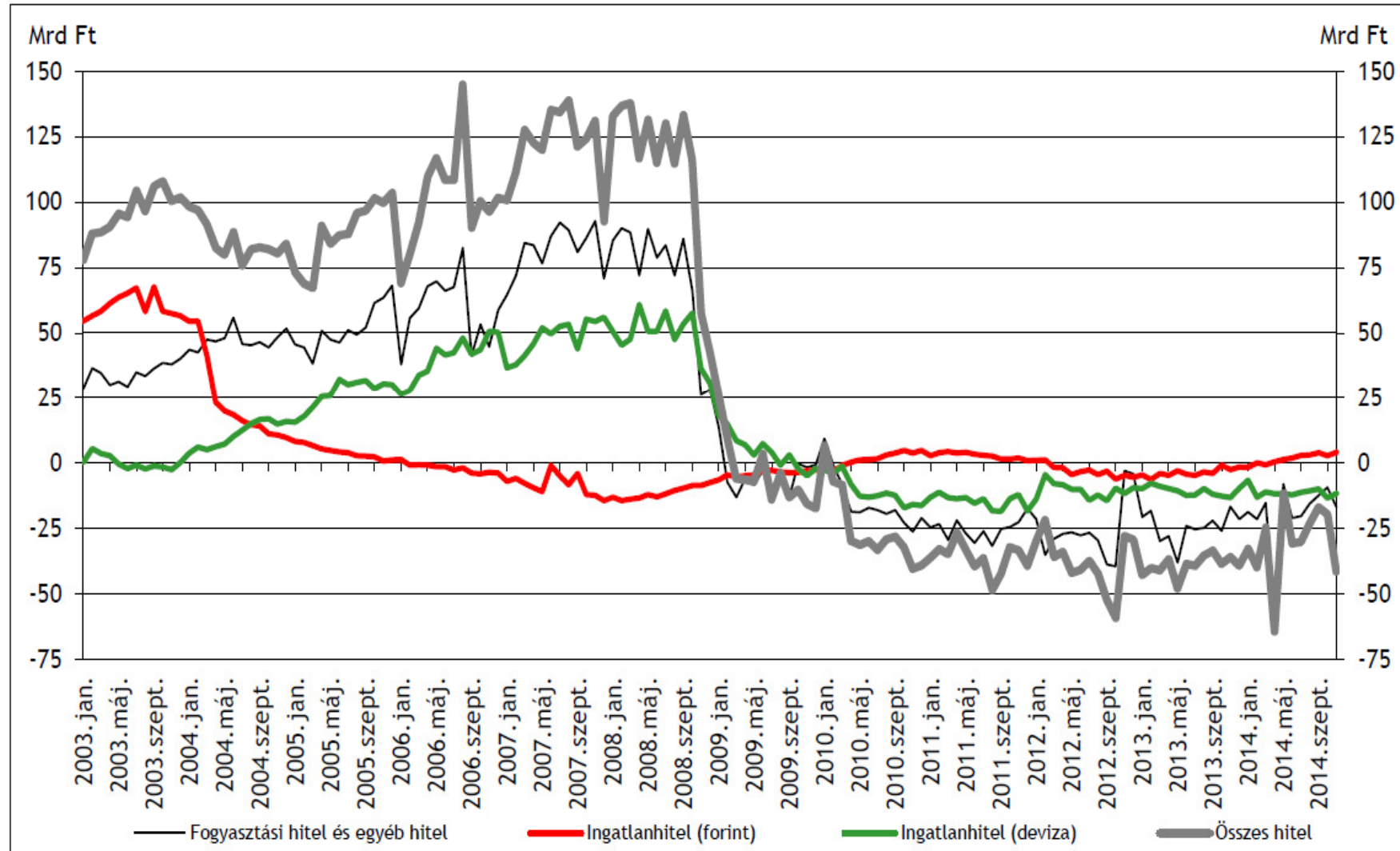


Forrás: MNB, Portfolio

85. Az MNB legfrissebb alap-előrejelzése összevetve más prognózissal

	2014	2015	2016
Fogyasztóiár-index (éves átlagos növekedés, %)			
MNB (2014. december)	-0,2	0,9	2,9
Consensus Economics (2015. január) ¹	-0,2	-0,3 - 0,8 - 1,9	0,8 - 2,5 - 3,9
Európai Bizottság (2014. november)	0,1	2,5	3,0
IMF (2014. október)	0,3	2,3	3,0
OECD (2014. november)	-0,1	2,0	3,0
Reuters-felmérés (2015. január) ¹	-0,2	0,0 - 0,2 - 1,5	2,2 - 2,6 - 3,0
GDP (éves növekedés, %)			
MNB (2014. december)	3,3	2,3	2,1
Consensus Economics (2015. január) ¹	3,3	1,8 - 2,2 - 2,8	1,7 - 2,2 - 2,7
Európai Bizottság (2014. november)	3,2	2,5	2,0
IMF (2014. október)	2,8	2,3	1,8
OECD (2014. november)	3,3	2,1	1,7
Reuters-felmérés (2015. január) ¹	3,3	1,9 - 2,2 - 2,8	1,8 - 2,2 - 3,0
Folyó fizetési mérleg egyenleg³			
MNB (2014. december)	4,2	5,1	6,0
Európai Bizottság (2014. november)	4,3	4,3	4,3
IMF (2014. október)	3,2	2,6	1,7
OECD (2014. november)	3,9	4,4	4,7
Államháztartás hiánya (ESA-95 szerint)^{3,4}			
MNB (2014. december)	2,5	2,4	1,9
Consensus Economics (2015. január) ¹	2,7	2,1 - 2,6 - 3,0	1,9 - 2,5 - 3,1
Európai Bizottság (2014. november)	2,9	2,8	-2,5
IMF (2014. október)	2,9	2,8	2,8
OECD (2014. november)	2,9	2,6	2,5
Reuters-felmérés (2015. január) ¹	2,5	2,1 - 2,4 - 2,9	1,9 - 2,2 - 2,9
Exportpiacunk méretére vonatkozó előrejelzések (éves növekedés, %)			
MNB (2014. december)	2,2	3,7	5,2
Európai Bizottság (2014. november) ²	3,3	4,0	5,4
IMF (2014. október) ²	3,3	4,2	5,1
OECD (2014. november) ²	3,4	3,7	4,8

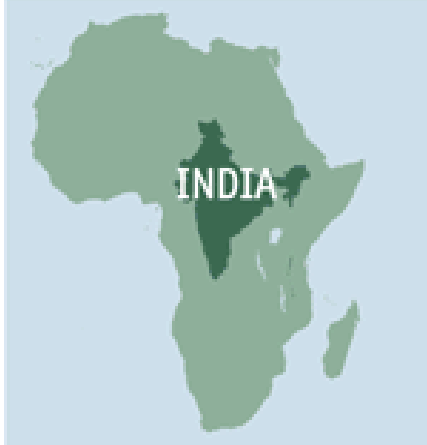
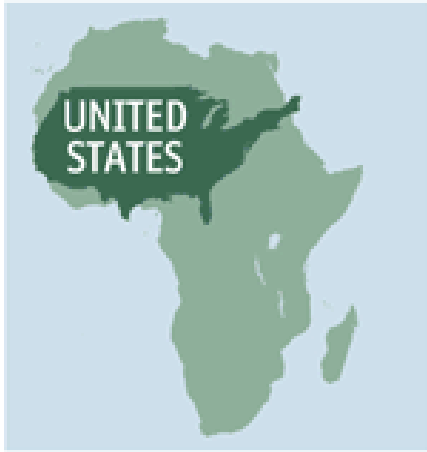
90. A háztartási szektor nettó hitelfelvétele



Forrás: MNB.

Megjegyzés: árfolyamhatástól tisztított havi állományváltozás, szezonálisan igazított adatok.





KÖSZÖNÖM A FIGYELMET!

Pintér László
gazdasági vezető

Viapan Group